

15 - La vallée de la Vanne

8 km

2 heures

A VOIR

- Eglise Notre-Dame du 12^{ème} siècle
- Rivière : la Vanne

RAVITAILLEMENT

- Café

LOISIRS

- pêche

1 - Passer devant l'église Notre Dame et la rue Adam. Virer à gauche en direction de la Vanne. Au pont s'engager tout de suite à droite par le chemin berbeux parallèle à la rivière sur 50 m. Suivre le chemin berbeux parallèle à la voie ferrée désaffectée et bordée de buissons sur 3 km. Traverser la vallée et les champs et arriver à la route au hameau la Grenouillère.

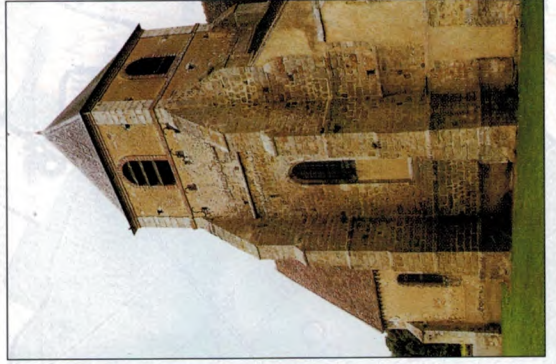
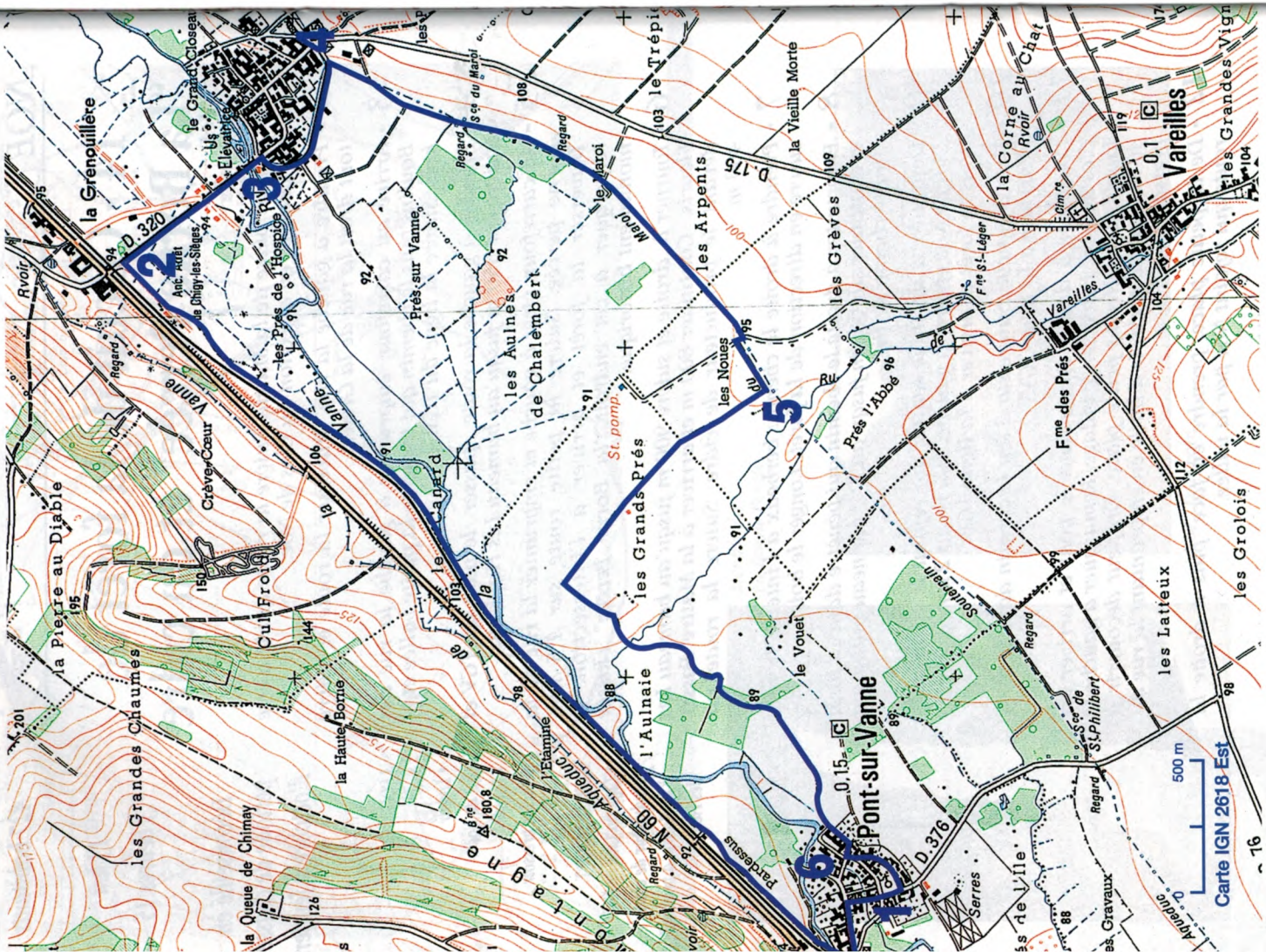
2 - Virer à droite et rejoindre à 500 m Chigy où s'écoule la vanne. Passer le pont à gauche à 200 m.

3 - Tourner à droite et prendre la rue des Vieilles Chenevières qui contourne le village.

4 - Au dernier virage prendre à droite le chemin gazonné de la SAGEP sur 300 m. Traverser le chemin empierré. Suivre tout droit sur 50 m.

5 - Emprunter à droite le chemin berbeux qui sillonne à travers champs. Suivre le chemin à gauche et arriver au petit bois.

6 - Virer à droite, puis à gauche et suivre la rue de l'Auhay. Prendre à gauche la rue Adam et à 25 m à gauche, la rue des Robins, et arriver place de l'église.



Pont-sur-Vanne - Eglise Notre-Dame

